

อาจารย์มหาวิทยาลัยวันธรรมดา ชาวนาวันหยุด


-ดร.มนต์อมร ปรีชารัตน์-



Monamorn; Mona

 mprecharattana@hotmail.co.th

 [mprecharattana](#)

 086-526-4623



My starting point as a farmer

► Ambition

University lecturer & Farm owner

► sustainable job and sustainable health



Goal: high-quality organic rice farm



Make a plan, or plans



Udonthani in My Imagination



Udonthani...in real

Questions:

SRI

Does the rice farming need a lot of water?

Does the products' quantity is due to the soil's abundance, not due to the soil type?

Soil Reconditioning

► Local context:

- Sandy loam soil
- in-season rice field
- Farming house hold
- 200 kg per rai

► Farmer conceptual in rice farming::

- Growing rice need a lot of water
- Low quantity products is due to Sandy loam soil

Warm Up!!

Investigate the life's cycle of rice



Understand Rice's life cycle

SRI Rice in a pot at my house

Questions:

What is the best protocol for SRI rice farming for our field ?



Ep. 02: My first farming @ Nakhon Pathom

Needs

Local context:

Find best SRI protocol Clay/ Farming for sale/ Low quality of rice species

Learn how to do rice farming by practicing

Exchange knowledge with local people/ profession

Promote applied researched in agriculture among scientists

Promote people to follow their ambition

My First Farming



I think Next Time

Use marketing rice specie

Increase rice field area

Concern just farming practice

No research

D'oh!



What I have learned?

- Small backhoe loader, can not make
- Rough man, make rough ridge
- Rough man, make rough planting p
- Climate change need to be concer

Ep: 04 water system & a protocol

Renew the ridge
Control the weed growth
Seeking for the new and
professional advisor



Play Attention !!!

What I have learned?

- Big backhoe loader makes perfect ridge which can keep the water in our rice field
- Water controlled at initial stage of transplanting can reduce the weed
- Refine work could reduce the expense
- Rice berry still mutation

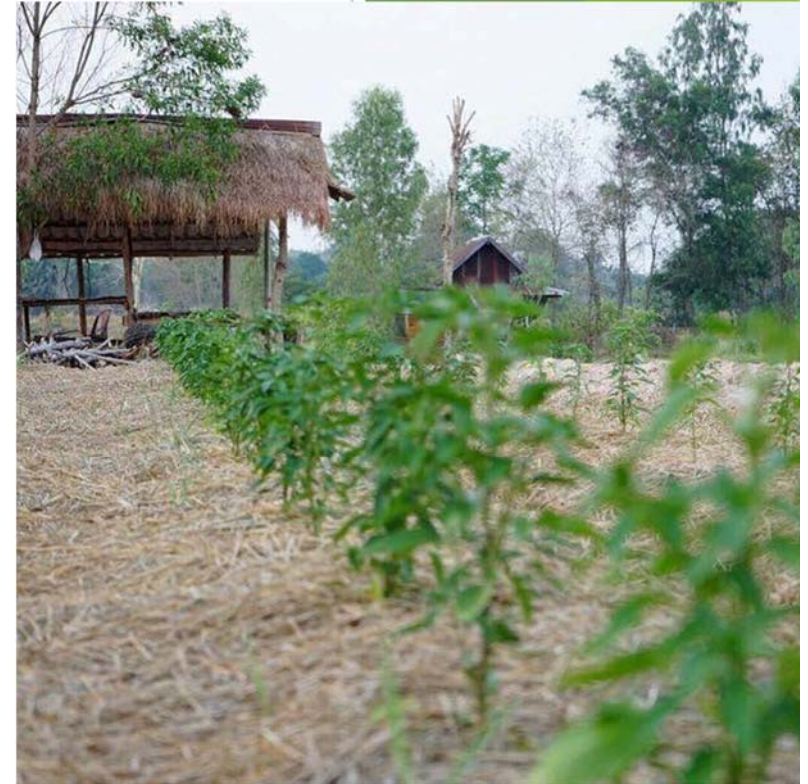






To be continue...

Ep. 05 Back to Udonthani



A Farmer Trainee acts



Academic research



Transplant with 1, 2, 3 pant per point



Open space for experiments



Knowledge transfer



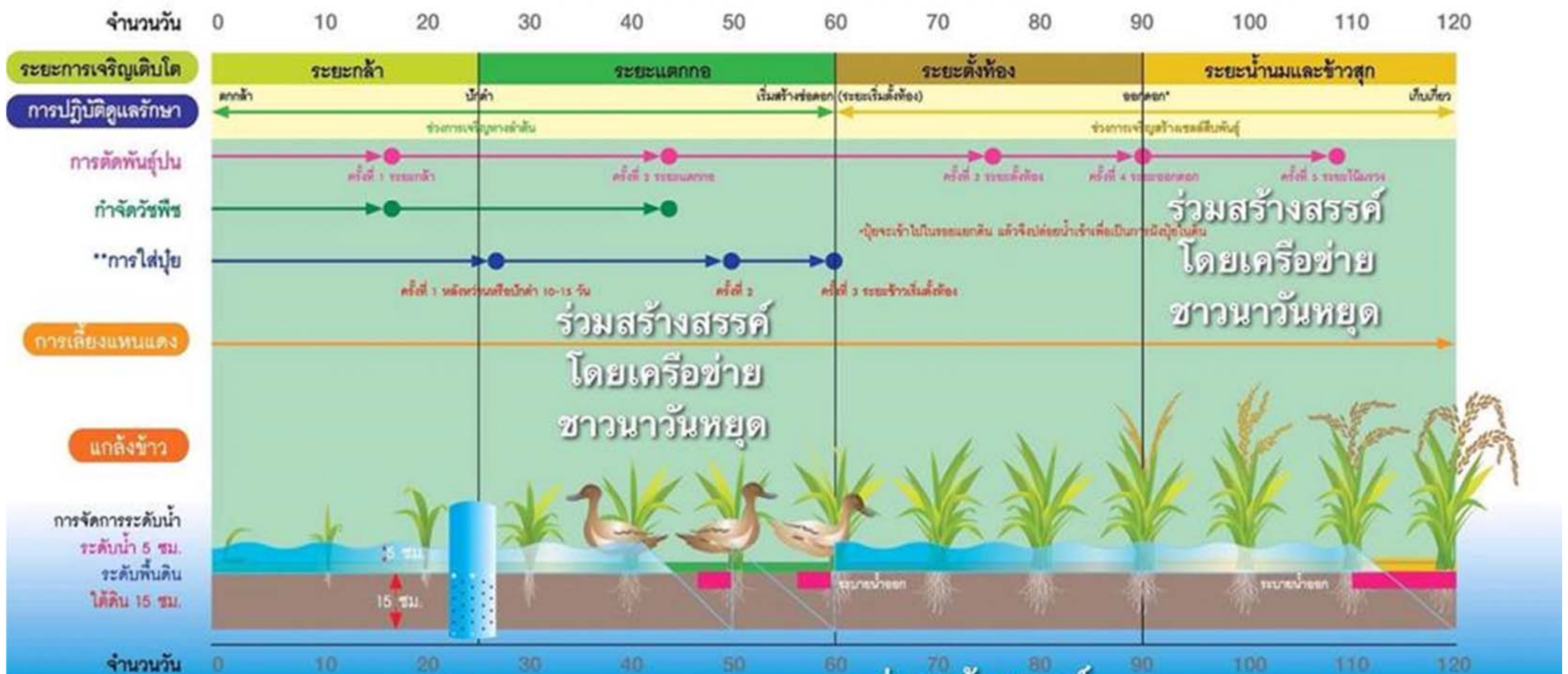
Science in rice field





To
international
student

คำแนะนำการปฏิบัติ ตลอดการปลูกข้าว 1 ฤดู



ร่วมสร้างสรรค
โดยเครือข่าย
ชาวนาวันหยุด

ร่วมสร้างสรรค
โดยเครือข่าย
ชาวนาวันหยุด

ลดการใช้เมล็ดพันธุ์
70%



ด้วยวิธีการดำนา ทำให้ใช้เมล็ดพันธุ์เพียง 8-10 กก./ไร่

ลดใช้น้ำ
25-40%



แกล้งข้าว : กระตุ้นการออกราก แดกกด ดินแถวข้างร่อง ด้านตามปลอก-เบส

ลดการใช้ปุ๋ยเคมี
50%



หัวนํ้าปุ๋ยแห้งเพิ่มประสิทธิภาพ การใส่ปุ๋ย

ร่วมสร้างสรรค
โดยเครือข่าย
ชาวนาวันหยุด



ผสมแดง : เป็นปุ๋ยพองสลดคุณภาพดี ปลอดภัยกับวัชพืช

ลดการใช้สารเคมี
70-100%



เมื่อ 40 ตัว/ไร่ หรือ Weeder ทำจัดหอยเชอรี่ เบสสูง สะอาดพืช

More information about A Farmer Trainee...please contact

www.facebook.com/afarmertrainee



@afarmertrainee

Google
Thailand

อาจารย์มหาวิทยาลัยวันธรรมดา ชานนาวันหยุด



You Tube™

อาจารย์มหาวิทยาลัยวันธรรมดา ชานนาวันหยุด



Thank you

